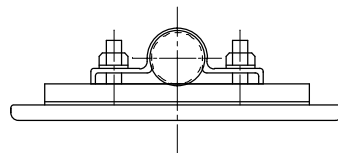


品名	線形誘導標 カーブアイ頭部のみ
型式	CE-RY (黄/赤: 片面) CE-RYD (黄/赤: 両面可変式)
本体	ポリカーボネート樹脂 基板: 黄色 矢: 赤色
平リブ	アルミニウム合金押出形材
Uバンド	アルミニウム合金押出形材 W3/8×32 溶融亜鉛メッキ
両面可変式金具	鋼管: $\phi 38.1 \times 1.2t \times 400$ 鋼板: $t=2.3$ 溶融亜鉛めっき アルミUバンド B/N付

CE-RY



CE-RYD

